

L'HYGIÈNE PARTOUT
POUR TOUS !

CHANTIER

0800 / 54 501 | chantier@wcloc.be

WCloc



WC LOC APPORTE DES SOLUTIONS POUR SOULAGER LES ENVIES, MÊME LES PLUS PRESSANTES !

Quelle que soit la durée ou la nature de votre chantier (souterrain, ferroviaire, aérien, routier, fluvial, construction...), WC Loc vous propose un **accompagnement sur mesure avec des solutions sanitaires robustes, parfaitement adaptées à la taille de vos équipes et aux exigences spécifiques de votre site.**

Nous assurons la **livraison, l'installation, le raccordement et le retrait** rapide de vos cabines WC et autres équipements sanitaires. Pour une tranquillité totale, nous prenons également en charge l'entretien et la maintenance tout au long de la location, incluant le nettoyage haute pression non chimique, l'utilisation de produits respectueux de l'environnement, les vidanges et les interventions de dépannage si nécessaire.

WC LOC EN QUELQUES CHIFFRES...



3

agences: Amay,
Jumet et Ypres



3500

matériels sanitaires



40

véhicules
d'exploitation

SOMMAIRE

1. MATÉRIEL AUTONOME

4

- **CABINES**
- **URINOIRS**
- **LAVE-MAINS**
- **ROULOTTES**

5

9

12

17

2. MATÉRIEL RACCORDABLE

20

- **CELLULES**
- **MODULES**
- **DOUCHES**

21

25

27

3. NOS SERVICES

30



MATÉRIEL AUTONOME



WCloc



CABINES

wcloc

CABINE WC

CAB-ARL/CAB-ARLQ



AUTONOME



INTIME



CONFORT

AUTONOME

Aucun raccordement nécessaire.
Chasse à recirculation et stockage
des effluents et urinoir.



ECONOMIE D'EAU

Cette cabine consomme en
moyenne 8 fois moins d'eau
qu'une chasse traditionnelle !



SANS ODEUR DURANT 7 JOURS

Combinaison d'aération sol et
parois pour un flux d'air continu,
utilisation d'un désodorisant
liquide avec cuve fermée



CARATÉRISTIQUES

1 WC
Hauteur : **2,28m**
Largeur : **1,12 m**
Profondeur : **1,22 m**
Poids total : 75kg
Capacité du réservoir : 265L



En option :

- Service hygiène lave-mains
- Entretien hebdomadaire
- Entretien en quinzaine

CABINE ISOLÉE CONFORT

CAB-ISO



AUTONOME



TOUT CONFORT



INTIME



CONFORT

WC avec un lave-mains, un urinoir, un chauffage, un chauffe-eau, un distributeur de papier et de savon et un miroir. Les parois sont isolées..

AUTONOME

WC, urinoir et lavabo autonomes. Un éclairage intérieur et extérieur alimenté par des panneaux solaires. Seul le chauffe-eau et la radiateur nécessitent une connexion électrique.

CARACTÉRISTIQUES

- 1 WC
- 1 Lave-mains
- 1 Chauffe-eau 5L
- 1 Radiateur électrique
- Hauteur : 2,41m
- Largeur : 1,15m
- Longueur: 1,35m
- Poids : 230kg
- Raccordement électrique (220V)



CABINE PMR

CAB-PMR-AO



AUTONOME



TOUT CONFORT



INCLUSIF

AUTONOME

Aucun raccordement nécessaire.
Cuve ouverte.

TOUT CONFORT

Main courante, distributeur de papier
hygiénique et système d'indication/de
verrouillage anti-effraction.

FACILE D'ACCÈS

Porte de la cabine offrant une
ouverture aisée aux personnes à
mobilité réduite ou requérant un
surcroît d'espace.



ECONOMIE D'EAU

Cette cabine consomme en
moyenne 8 fois moins d'eau
qu'une chasse traditionnelle !

CARACTÉRISTIQUES

1 WC

Une barre de soutien

Hauteur : **2.21m**

Largeur : **1.58m**

Profondeur : **1.58m**

Poids : **113kg**

Capacité du réservoir : **132L**

Hauteur du siège : **483mm**



- **Entretien hebdomadaire**
- **Entretien en quinzaine**

A yellow excavator is positioned on a mound of earth, with its arm raised. To its right, a red dump truck is parked on the same mound. The background features a bright blue sky with scattered white clouds. The scene is framed by white dashed lines on the left and right sides.

URINOIRS

WCloc

URINOIR 3 PLACES

URI3-COL



AUTONOME



COMPACT



MOBILE

MOBILE

Facilité d'installation.
Léger (79kg), empilable et
résistant (polyéthylène)..



GAIN DE TEMPS

3 utilisateurs simultanés,
jusqu'à 1250 utilisations.

CARATÉRISTIQUES

3 urinoirs

Pastilles anti-odeurs fournies
Hauteur : **2.09m**
Largeur : **1.20m**
Poids total : **79kg**
Capacité du réservoir : **347L**



- **Entretien hebdomadaire**
- **Entretien en quinzaine**

URINOIR 4 PLACES

URI4-COL



AUTONOME



COMPACT



MOBILE

MOBILE

Facilité d'installation.
Léger (40Kg), empilable et
résistant (polyéthylène)..



GAIN DE TEMPS

4 utilisateurs simultanés,
jusqu'à 1400 utilisations.

CARATÉRISTIQUES

4 urinoirs

Pastilles anti-odeurs fournies

Hauteur : **1.61 m**

Largeur : **1.12m**

Poids total : **40kg**

Capacité du réservoir : **400L**



SANS RACCORDEMENT



- **Entretien hebdomadaire**
- **Entretien en quinzaine**

A close-up photograph of two hands being washed with white, bubbly soap suds. The hands are positioned in the center of the frame, with the fingers slightly spread. The background is a dark, solid color. A teal horizontal bar is overlaid across the middle of the hands, containing the text 'LAVE-MAINS'.

LAVE-MAINS

A white circular logo containing the text 'WCloc'. The 'W' and 'C' are in black, and the 'loc' is in teal. The 'o' in 'loc' contains a small teal heart symbol.

WCloc

LAVE-MAINS DUO

LAV-AUT-DUO



AUTONOME



COMPACT



MOBILE

ROBUSTE ET FACILE À DÉPLACER

Doté de deux poignées pour le porter. Composé de pare-chocs sur le côté et sur le haut afin d'amortir les chocs lors des transports



SANS CONTACT

Grâce à la pompe à pied

CARACTÉRISTIQUES

2 Lavabos
Hauteur : **1.64m**
Largeur : **1.10m**
Longueur : **0.61m**
Poids total : **54kg**
Capacité du réservoir :
– En eau fraîche : **180L**
– En eaux usées : **180L**



- **Entretien hebdomadaire**
- **Entretien en quinzaine**

LAVE-MAINS DUO

LAV-AUT-DUO



AUTONOME



COMPACT



MOBILE

COMPACT ET RÉSISTANT

Doté de deux poignées pour le porter



CARACTÉRISTIQUES

- 2 Lavabos**
- Hauteur : **1.60m**
 - Largeur : **0.50m**
 - Longueur : **0.60m**
 - Poids total : **40kg**
- Capacité du réservoir :
- En eau fraîche : **60L**
 - En eaux usées : **60L**



SANS CONTACT

Grâce à la pompe à pied



- **Entretien hebdomadaire**
- **Entretien en quinzaine**

RAMPE LAVE-MAINS 4 POSTES

LAV-R4



FACILE D'ACCÈS



COMPACT



MOBILE

COMPACT ET RÉSISTANT

Fabriquée en aluminium, cette rampe lave-mains a été conçue pour résister aux conditions extrêmes des chantiers.

CARACTÉRISTIQUES

- 4 postes
- Hauteur : 1,12 m / 1.42m avec séparateurs
- Largeur : 0,30 m
- Longueur : 1,50 m
- Poids : 47 kg



GAIN DE TEMPS

Idéal pour les grandes équipes
4 utilisateurs simultanés
Permet de diminuer le temps de passage aux toilettes.,

ECONOME

Robinet temporisé pour éviter les consommations d'eau excessives



RAMPE LAVABOS 12 PLACES

LAV-R12



GRAND PUBLIC



COMPACT



FACILE D'ACCÈS

GRAND PUBLIC

Encombrement minimum et grande rotation d'utilisation

GAIN DE TEMPS

Idéal pour les grandes affluences
12 utilisateurs simultanés
Permet de diminuer le temps de passage aux toilettes,

CARACTÉRISTIQUES

Longueur: **300cm**
Largeur: **25cm**
Hauteur: **110cm**
Poids total: **63kg**

ECONOME

Robinet temporisé pour éviter les consommations d'eau excessives





ROULOTTES



ROULOTTE 4 PLACES

ROUL750



AUTONOME



INTIME



MOBILE

CARACTÉRISTIQUES

- 1 Table et 4 Tabourets
- 1 Evier avec réserve d'eau 20L
- 1 Réchaud à gaz (2 brûleurs)
- 1 WC
- Hauteur : 2.52m
- Largeur : 2.10m
- Longueur : 4.85m
- Poids à vide : 750kg
- Si branchement électrique : 220V

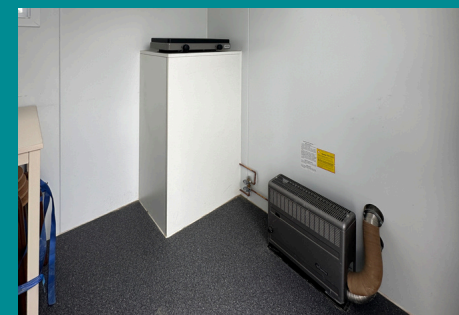


CONFORT

Réfectoire, réchaud, évier et chauffage...

MOBILITÉ

Facile à déplacer tout au long de votre chantier.



ROULOTTE 6 PLACES

ROUL6S



AUTONOME



INTIME



MOBILE

MOBILITÉ

Facile à déplacer tout au long de votre chantier.



CONFORT

Réfectoire, réchaud, évier, vestiaires et chauffage...

CARACTÉRISTIQUES

- 1 Table et 3 Tabourets + 1 banc
- 1 WC
- 1 évier
- 1 Réchaud à gaz (2 brûleurs)
- 1 réfrigérateur
- 1 micro-ondes
- 6 vestiaires individuels
- Hauteur : 2.80m
- Largeur : 2.52m
- Longueur : 6.82m
- Poids à vide : 2500kg
- Si branchement électrique : 230V





MATÉRIEL RACCORDABLE

wcloc

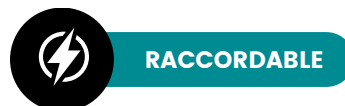


CELLULES & MODULES

WCloc

CELLULE 1 WC 5'

CEL-5-A



CONFORT

Un lavabo avec chauffe-eau instantané 5L, un ventilateur extracteur d'air et un chauffage électrique 500w avec thermostat.

SIMPLE

1 arrivée d'eau et 1 branchement suffisent ! Le réseau d'eau et d'évacuation sont préinstallés sur nos matériels. Évacuation à l'égout ou dans une cuve autonome



CARACTÉRISTIQUES

- 1 WC
- 1 Lave-mains
- 1 Chauffe-eau 5L
- 1 Radiateur électrique
- Hauteur : 2.54m
- Largeur : 1.40m
- Profondeur : 1.20m
- Poids : 350kg
- Raccordement électrique (220V)



CELLULE 2 WC 8'

CEL-8-AA



TOUT CONFORT



INTIME



RACCORDABLE

CONFORT

Un lavabo avec chauffe-eau instantané 5L, un ventilateur extracteur d'air et un chauffage électrique 500w avec thermostat pour chaque WC.



SIMPLE

1 arrivée d'eau et 1 branchement suffisent ! Le réseau d'eau et d'évacuation sont préinstallés sur nos matériels. Évacuation à l'égout ou dans une cuve autonome

CARACTÉRISTIQUES

- 2 possibilités :
 - **2 WC + 2 Lavabo** (2 portes)
 - **2 WC** (2 portes)
- 2 chauffe-eau 5L
- 2 radiateurs électriques
- Hauteur : **2.54m**
- Largeur : **1.40m**
- Longueur : **2.44m**
- Poids : **570kg**
- Alimentation électrique : **230V monophasé - 16A**



MODULE DUO WC H/F

MOD-DUO



TOUT CONFORT



INTIME



RACCORDABLE

SPACIEUX

Ce module de 6 WC et 4 urinoirs, permet de créer des zones sanitaires repérables et sans attente.

CONFORT

Chasse d'eau claire, équipés de lavabos, distributeurs de savon et miroirs, entrées hommes/femmes séparés.



CARACTÉRISTIQUES

- Côté femme : **4 WC + 2 Lavabos**
- Côté homme : **2 WC + 4 urinoirs + 2 Lavabos**
- Longueur : **6.05m**
- Largeur : **2.44m**
- Hauteur : **2.60m**
- Poids total : **2500Kg**
- Raccordement électrique : **230V-32A**





DOUCHES

CELLULE WC & DOUCHE RACCORDABLE 8'

CEL-8-ALD



TOUT CONFORT

Un lavabo avec chauffe-eau instantané 5L, un ventilateur extracteur d'air et un chauffage électrique 500w avec thermostat pour chaque WC.

SIMPLICITÉ

1 arrivée d'eau et 1 Raccordement suffisent.

Le réseau d'eau et d'évacuation sont préinstallés sur nos matériels.

Evacuation à l'égout ou dans une cuve autonome.



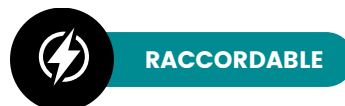
CARACTÉRISTIQUES

- 1 WC et 1 douche
- 2 radiateurs électriques
- Hauteur : **2.54m**
- Largeur : **1.40m**
- Longueur : **2.44m**
- Poids : **570kg**
- Alimentation électrique : **230V monophasé - 16A**



CELLULE WC & DOUCHE MIXTE

CEL-10-ALD



CONFORT

1 WC, 1 urinoir et 1 double lavabo d'un côté + 1 douche indépendante avec lavabo et un chauffe-eau électrique 80L de l'autre. Éclairage temporisé à détection de présence.



CARACTÉRISTIQUES

- 1 WC et 1 douche
- 2 radiateurs électriques
- Hauteur : 2.54m
- Largeur : 2.44m
- Longueur : 2.99m
- Poids : 1720kg
- Chauffe eau électrique 80L

SIMPLE

1 arrivée d'eau et 1 branchement suffisent ! Le réseau d'eau et d'évacuation sont préinstallés sur nos matériels.



MODULE MIXTE WC & DOUCHE

MOD-MIXTE3



TOUT CONFORT



DOUCHES



GRAND PUBLIC

CONFORT

Chasse d'eau claire, distributeurs de savon, miroir, chauffe-eau et radiateurs soufflants électriques.



TOUT PUBLIC

Ce module s'adapte à tous les terrains. Il se compose de 3 WC et 3 douches, ainsi que de 2 urinoirs et 3 lavabos

CARACTÉRISTIQUES

- Entrée gauche : **3 Douches + 1 Lavabo + 2 robinets**
- Entrée droite : **3 WC + 2 urinoirs + 1 Lavabos**
- Longueur : **6.05m**
- Largeur : **2.44m**
- Hauteur : **2.60m**
- Poids total : **2500Kg**
- Raccordement électrique : **230V-32A**



A background image of a construction site. In the foreground, two workers wearing white hard hats and orange high-visibility safety vests are seen from behind, walking away from the camera. In the background, there is a large yellow crane, a white truck, and various construction materials and structures under development. The scene is set outdoors with a clear sky.

NOS SERVICES

The logo for WCloc, featuring the letters 'WC' in black and 'loc' in teal, all contained within a white circular shape.

WCloc



UN PARTENAIRE DE PROXIMITÉ

qui ne vous laissera jamais dans le besoin !

Des conseils au plus près de vos besoins

Nos experts sont mobilisés pour vous proposer l'implantation sanitaire la mieux adaptée et se déplacent sur vos sites.

En logistique, on a la technique

Réactives, nos équipes livrent, installent et mettent en fonction vos sanitaires (en dehors du branchement électrique et gaz) et ce en moins de 48h. À la fin de votre chantier, nous nous occupons du retrait et du transport retour du matériel.

Vidanger, c'est notre métier

De manière quotidienne, nous réalisons la vidange de vos cuves et matériels le nécessitant. Ce traitement est tracé par des bordereaux de dépôt.

C'est du propre avec WC Loc

Nous effectuons le nettoyage de vos sanitaires ainsi que les réapprovisionnement en consommables selon vos besoins.

SOS d'une toilette en détresse

Chacune de nos interventions vous est signalée par SMS ainsi que sur notre fiche de liaison dans le sanitaire. Et vous retrouvez le suivi de nos interventions dans votre espace client WC Loc.

WC LOC S'ENGAGE POUR LA PLANETE

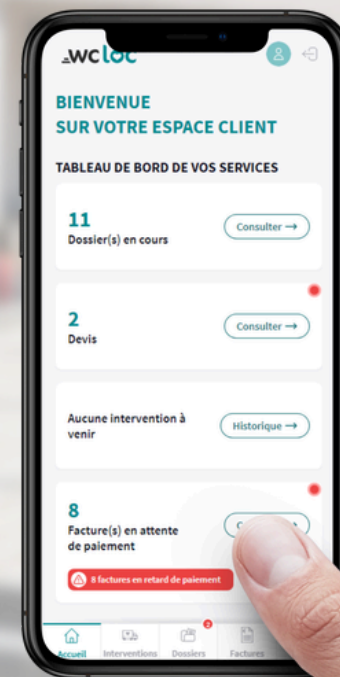
- Un usage raisonné des produits sanitaires
- Une empreinte carbone limitée
- Un recyclage systématique de nos déchets
- Une consommation énergétique réduite

DÉCOUVREZ VOTRE NOUVEL ESPACE CLIENT

L'Espace Client facilite toutes vos démarches chantier en un clic :

- Gérer vos chantiers,
- Valider vos devis,
- Demander une fin de location,
- Modifier l'adresse du chantier
- Consulter l'historique des prestations faites et voir celles à venir,
- Accéder aux photos prises par nos chauffeurs en cas d'inaccessibilité,
- Consulter vos factures

[CLIENTS.WCLOC.COM](https://clients.wcloc.com)





0800 / 54 501 | chantier@wcloc.be

WCLOC.BE